

fibran

1000

KATALOG PROIZVODOV

Toplotna izolacija
iz ekstrudiranega polistirena FIBRANxps

TEHNIČNI PODATKI FIBRANxps		oznake po SIST EN 13164	enote mere	300 - L	400 - L	500 - L	600 - L	700 - L	300 - I	MAESTRO	ETICS GF	ETICS BT	FABRIC	standard
Dosedanje ime				NEPTUN	MARS	HERKUL	DIONIZ	SAMSON	GAIA	ORFEJ	DIANA	APOLON	ZEUS	
Oblika robu				L	L	L	L	L	I	D	L	L	I	
Površina				gladka							hrapava vafel	hrapava z utori	hrapava	
Dimenzija plošč			mm	1250 /600	2500 /600	1250 /600	1250 /600	1250 /600	1250 /600	2800 /600	1250 /600	2500 /600	3000 /600	SIST EN 822
Toleranca debeline		T_l		T1	T1	T1	T1	T1	T1	T1	T3	T3	T3	SIST EN 823
Deklarirana tlačna trdnost pri 10% deformaciji		CS(10\Y)i	kPa	300	400	500	600	700	300 ¹	250-300	200-300	200-300	200-300	SIST EN 826
Deklarirana toplotna prevodnost (po 25-ih letih)	20 mm < d < 30 mm	λ_D	W/mK	0,033						0,033	0,033		0,033	SIST EN 12667
	40 mm < d < 200 mm			0,035	0,035	0,035	0,035	0,035	0,035	0,035	0,035	0,035	0,035	
Toplotna prevodnost (po 90-ih dneh)		λ		0,032	0,032	0,033	0,033	0,033	0,032	0,032	0,032	0,032	0,032	
Dolgotrajno navzemanje vode pri potopitvi	pri zagljani površini	WL(T)0,7	vol. %	0,3	0,3	0,4	0,4	0,4	0,3	0,3			SIST EN 12087	
	pri hrapavi površini	WL(T)1,5				≤1,5	≤1,5	≤1,5						
Dolgotrajno navzemanje vode pri difuziji		WD(V)3	vol. %	1,5	1,5	1,2	1,2	1,2	1,5	1,5			SIST EN 12088	
Koefficient difuzijske upornosti vodni pari		MU _i	-	150-50	150-50	150-50	150-50	150-50	150-50	100-50	50	50	50	SIST EN 12086
Dimenzijska stabilnost pri temperaturi 70 °C in 90% zračni vlagi		DS(TH)5	%	<5	<5	<5	<5	<5	<5	<5	<5	<5	<5	SIST EN 1604
Obnašanje pod obremenitvijo 40kPa in temperaturo 70°C		DLT(2)5	%	<5	<5	<5	<5	<5	<5	<5	<5	<5	<5	SIST EN 1605
Modul elastičnosti E		-	MPa	20	25	30	35	40	20	15	15	15	15	SIST EN 826
Strižna trdnost τ		-	MPa								0,15	0,15	0,15	SIST EN 12090
Strižni modul G		-	MPa								2,6	2,6	2,6	SIST EN 12090
Razplastna trdnost pravokotno na površino σ_{mt}		TR400	kPa								>400	>400	>400	SIST EN 1607
Temperaturni razteznostni koeficient $\alpha_{+20/+70^\circ C}$		-	mm/mK	0,075	0,075	0,075	0,075	0,075	0,075	0,075	0,075	0,075	0,075	
Odpornost na zmrzovanje		FT2		0,5	0,5	0,6	0,6	0,6	0,5	0,5	0,5	0,5	0,5	SIST EN 12091
Temperaturno območje uporabe		-	°C	od -50 do +75										
Požarna odpornost		-	Razred	E									SIST EN 13501-1	
				B1									DIN 4102	

Priporočena možnost uporabe toplotne izolacije iz ekstrudiranega polistirena FIBRANxps

300 - L

400 - L

500 - L

600 - L

700 - L

300 - I

MAESTRO

ETICS GF

ETICS BT

FABRIC

STREHE

Ravna obrnjena topla streha	•	•	•	•	•					
DUO streha (nizkoenergijska, pasivna gradnja)	•	•	•	•	•					
PLUS streha (sanacija, dogradnja)	•	•	•	•	•					
Ravna topla streha	•	•	•	•	•					
Zelena streha	•	•	•	•	•					
Terasa	•	•	•	•	•					
Parkirišče			•	•	•					
Poševna streha, napušč						•	•	•	•	•
Stropi skladišč, športnih, agrarnih objektov							•			

PODI

Medetažni stanovanjski pod	•					•				
Kletni pod	•					•				
Pod s talnim ogrevanjem	•					•				
Ekstremno obremenjeni podi	•	•	•	•	•					
Hladilnice	•	•	•	•	•					

STENE

Fasadni podzidek (cokel)							•	•		
Obešena fasada	•						•	•	•	
Obzidana fasada							•			
Ometana fasada ETICS								•	•	
Slepi toplotno izolacijski opaž								•	•	
Vidni beton (notranja izolacija ali sendvič)								•	•	
Obloga s kamnom								•	•	
Sendvič paneli								•	•	•
Toplotni mostovi (balkoni, špalete, robovi plošč, preklade, protipotresne vezi)								•	•	•
Notranje stene proti hladnemu prostoru								•	•	•
Toplotno izolacijske obloge v kombinaciji z mavčno kartonskimi ploščami										•

V ZEMLJI

Zasute kletne stene tudi v primeru podtalnice	•	•	•	•	•					
Temeljna plošča		•	•	•	•					
Mostovi, ceste, železnice			•	•	•					

INDUSTRIJSKA UPORABA

Paneli, okenski in vratni okvirji, vratna krila, kontejnerji, obloženi elementi...										•
--	--	--	--	--	--	--	--	--	--	---

XPS - EN 13164 - T1 - CS(10\Y)300 - DS(TH) - DLT(2)5 - WL(T)0,7 - WD(V)3 - FT2

FIBRANxps 300-L

EAN koda 52053811_____	debelina plošče [mm]	plošče v paketu [kos]	količina v paketu [m ²]	paketi na paleti [kos]	količina na paleti [m ²]	dekl. tlačna trdnost [kPa]
09471	30	14	10,50	12	126	300
09594	40	10	7,50	12	90	300
02113	50	8	6,00	12	72	300
02120	60	7	5,25	12	63	300
02151	80	5	3,75	12	45	300
02175	100	4	3,00	12	36	300
02182	120	3	2,25	14	31,5	300
02199	140	3	2,25	12	27	300
09754	160	2	1,50	16	24	300
09679	180	2	1,50	14	21	300
09938	200	2	1,50	12	18	300



- Zaglajena površina
- Stopničasti "L" rob

Plošča dimenzije
1250 / 600 [mm]



FIBRANxps 300-L mehanska zaščita hidroizolacije in toplotna zaščita kletnih prostorov hkrati



Nameščanje toplotne izolacije na zid gradbene jame v mestnem središču. "Inverzna gradnja"



Toplotna izolacija poda skladiščnega objekta s FIBRANxps 300-L

PRIPOROČENA UPORABA

V ZEMLJI:

- Zasute kletne stene - tudi v primeru podtalnice
- Bazeni, kopališča

PODI:

- Podi s talnim ogrevanjem
- Podi skladiščnih in industrijskih objektov, delavnic
- Drsališča

FIBRANstick

blazinice iz butilne gume

blazinic
v paketu
[kos]

št. blazinic
na ploščo
[kos]

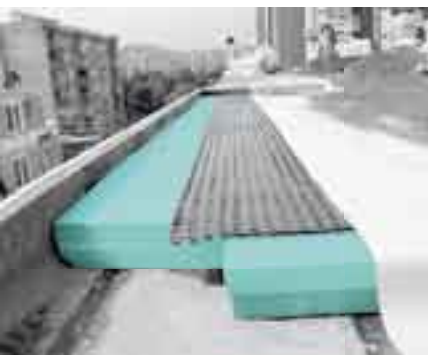
poraba:
1 paket za
[m²]

90

5

13

Lepilne FIBRANstick blazinice omogočajo odličen oprijem toplotne izolacije FIBRANxps 300-L na hidroizolacijo. Med postopkom lepljenja morajo biti tako XPS plošče kot tudi hidroizolacijska podlaga čiste in suhe.



Gradnja ekstenzivno ozelenjene obrnjene strehe.
Toplotna izolacija FIBRANxps 300-L



Vrt na terasi (princip obrnjene strehe)
- FIBRANxps 300-L debeline 200 mm



- PLUS strehe (sanacija, nadgradnja)
- Zelene strehe
- Terase

Ravna streha izolirana s FIBRANxps 300-L

STREHE:

- Ravne tople obrnjene strehe
- Ravne tople strehe
- DUO strehe za nizkoenergijske, pasivne hiše



Lepljenje FIBRANxps 300-L na hidroizolacijsko membrano s FIBRANstick lepilnimi blazinicami.

XPS - EN 13164 - T1 - CS(10\Y)400 - DS(TH) - DLT(2)5 - WL(T)0,7 - WD(V)3 - FT2

FIBRANxps 400-L

EAN koda 52053811_____	debelina plošče [mm]	plošče v paketu [kos]	količina v paketu [m ²]	paketi na paleti [kos]	količina na paleti [m ²]	dekl. tlačna trdnost [kPa]
-	120	3	4,50	14	63	400
-	140	3	4,50	12	54	400
-	160	2	3,00	16	48	400



- Zaglajena površina
- Stopničasti "L" rob
- Plošča dimenzije **2500 / 600** [mm]
- Možnost dobave dim. 1250/600 [mm]

XPS - EN 13164 - T1 - CS(10\Y)500 - DS(TH) - DLT(2)5 - WL(T)0,7 - WD(V)3 - FT2

FIBRANxps 500-L

EAN koda 52053811_____	debelina plošče [mm]	plošče v paketu [kos]	količina v paketu [m ²]	paketi na paleti [kos]	količina na paleti [m ²]	dekl. tlačna trdnost [kPa]
09969	50	8	6,00	12	72	500
10170	60	7	5,25	12	63	500
09952	80	5	3,75	12	45	500
10019	100	4	3,00	12	36	500
09761	120	3	2,25	14	31,5	500
-	140	3	2,25	12	27	500
-	160	2	1,50	16	24	500



- Zaglajena površina
- Stopničasti "L" rob
- Plošča dimenzije **1250 / 600** [mm]

XPS - EN 13164 - T1 - CS(10\Y)600 - DS(TH) - DLT(2)5 - WL(T)0,7 - WD(V)3 - FT2

FIBRANxps 600-L

EAN koda 52053811_____	debelina plošče [mm]	plošče v paketu [kos]	količina v paketu [m ²]	paketi na paleti [kos]	količina na paleti [m ²]	dekl. tlačna trdnost [kPa]
09648	80	5	3,75	12	45	600
09655	100	4	3,00	12	36	600
-	120	3	2,25	14	31,5	600



- Zaglajena površina
- Stopničasti "L" rob
- Plošča dimenzije **1250 / 600** [mm]

XPS - EN 13164 - T1 - CS(10\Y)700 - DS(TH) - DLT(2)5 - WL(T)0,7 - WD(V)3 - FT2

FIBRANxps 700-L

EAN koda 52053811_____	debelina plošče [mm]	plošče v paketu [kos]	količina v paketu [m ²]	paketi na paleti [kos]	količina na paleti [m ²]	dekl. tlačna trdnost [kPa]
10132	80	5	3,75	12	45	700
-	100	4	3,00	12	36	700
-	120	3	2,25	14	31,5	700



- Zaglajena površina
- Stopničasti "L" rob
- Plošča dimenzije **1250 / 600** [mm]

PRIPOROČENA UPORABA**PODI:**

- Izjemno obremenjeni podi skladiščnih in industrijskih objektov
- Drsališča

V ZEMLJI:

- Toplotna izolacija pod temeljnimi ploščami nizkoenergijskih in pasivnih hiš, bazenov...
- Protipotresna izolacija

STREHE:

- Ravne obrnjene strehe
- Intenzivno ozelenjene strehe
- Parkirišča na ravnih strehah

PODI:

- Izjemno obremenjeni podi skladiščnih in industrijskih objektov
- Hladilnice

V ZEMLJI:

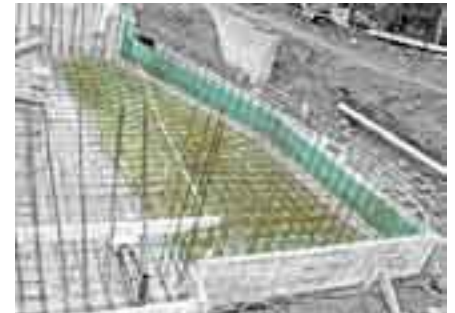
- Pod temeljnimi ploščami
- Pod transportnimi potmi



Intenzivno ozelenjena obrnjena streha nad parkirno hišo



Toplotna zaščita temeljne plošče nizkoenergijske hiše s FIBRANxps 400-L



Toplotna zaščita temeljne plošče bazena s FIBRANxps 400-L



FIBRANxps 600-L
Toplotna izolacija hladilnice



Toplotna izolacija izjemno obremenjenega poda. FIBRANxps 500-L

STREHE:

- Parkirišča na ravnih strehah

PODI:

- Izjemno obremenjeni podi skladiščnih in industrijskih objektov ter delavnic
- Hladilnice

V ZEMLJI:

- Pod temeljnimi ploščami
- Pod transportnimi potmi (mostovi, cestami, železnicami)

STREHE:

- Parkirišča na ravnih strehah

PODI:

- Ekstremno obremenjene podne površine

V ZEMLJI:

- Pod temeljnimi ploščami
- Pod transportnimi potmi (mostovi, cestami, železnicami)
- Hangerji in deli letaliških pist



Toplotna izolacija XPS pod železniškimi tiri

tlačno obremenjena izolacija

FIBRANxps 300-I

XPS - EN 13164 - T1 - CS(10\Y)* - DS(TH) - DLT(2)5 - WL(T)0,7 - WD(V)3 - FT2

EAN koda 52053811_____	debelina plošče [mm]	plošče v paketu [kos]	količina v paketu [m ²]	paketi na paleti [kos]	količina na paleti [m ²]	*dekl. tlačna trdnost [kPa]
02281	20	20	15	12	180	200
02304	30	14	10,50	12	126	250
02311	40	10	7,50	12	90	300
02328	50	8	6,00	12	72	300
02335	60	7	5,25	12	63	300
02359	80	5	3,75	12	45	300
02366	100	4	3,00	12	36	300



- Zaglajena površina
- Ravni "I" rob

Plošča dimenzije
1250 / 600 [mm]

penjena folija

FIBRANxpe

izolacija udarnega zvoka

debelina [mm]	širina [mm]	dolžina [m]	količina v paketu [m ²]
3	1500	100	150,00
5	1500	100	150,00



Penjena folija FIBRANxpe nameščena pod ali nad toplotno izolacijske plošče FIBRANxps zmanjša raven udarnega zvoka za najmanj 18 dB.

suhomontažna izolacija

FIBRANxps MAESTRO

XPS - EN 13164 - T1 - CS(10\Y)* - DS(TH) - DLT(2)5 - WL(T)0,7 - WD(V)3 - FT2

EAN koda 52053811_____	debelina plošče [mm]	plošče v paketu [kos]	količina v paketu [m ²]	paketi na paleti [kos]	količina na paleti [m ²]	dekl. tlačna trdnost [kPa]
01734	50	8	13,44	12	161,80	250
01925	60	7	11,76	12	141,12	300
01949	80	5	8,40	12	100,80	300
01956	100	4	6,72	12	80,64	300
-	120	3	5,04	14	70,56	300



- Zaglajena površina
- Rob na pero-utor "D"

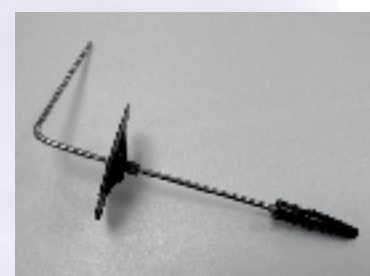
Plošča dimenzije
2800 / 600 [mm]

pritrčila

FIBRANfix

pritrčila za toplotne izolacije

naziv	za izolacijo debeline	poraba/m ² [kos]
UFS 4/300-700	10-150	6-9
SP 140	100-120	6-9
PP 60-200	80-160	6-9
PSK 100-360	30-300	6-9
SS	50-120	2



UFS - fasadno sidro za obzidane fasade

PRIPOROČENA UPORABA

STREHE:

- Poševne strehe - kombinacija izolacij

PODI:

- Medetažni podi
- Kletni podi
- Pohodna izolacija hladnih podstrešij
- Pod s talnim ogrevanjem

*** Toplotno izolacijske plošče FIBRANxps 300-I so izdelane z ravnim robom in so namenjene uporabi v več plasteh



- Penjena (ekstrudirana in ekspandirana) polietilenska folija FIBRANxpe

ščiti pred udarnim zvokom

in hkrati

deluje kot tesnilna folija pri vgradnji plavajočega estriha

STREHE:

- Poševne strehe
- Vidne stropne izolacije
- Stropi skladišč, športnih in agrarnih objektov
- Kopaljšča

STENE:

- Obzidane fasade

Postopek pritrditve vidne stropne izolacije FIBRANxps MAESTRO s skritimi sidri



Toplotna izolacija FIBRANxps 300-I pod talnim ogrevanjem



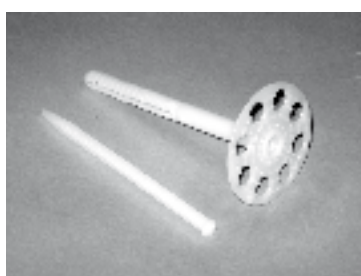
Suhomontažni pod podstrešja Toplotna izolacija FIBRANxps 300-I in FIBRANxpe kot izolacija udarnega zvoka



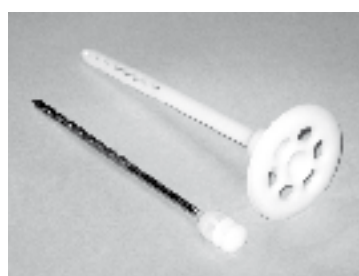
Vidna toplotna izolacija FIBRANxps MAESTRO ščiti prostor pred pregrevanjem poleti in ohlajevanjem pozimi



SP - sidro za pribetoniranje toplotne izolacije kot slepi opaž



PP - pritrnilo za ETICS fasade



PSK - pritrnilo s kovinskim jedrom



SS - skrito sidro za vidno toplotno izolacijo

XPS - EN 13164 - T3 - CS(10\Y)* - TR400 - DS(TH) - DLT(2)5 - WL(T)1,5 - FT2

FIBRANxps ETICS GF

hrapava površina za ometane fasade
ETICS (EXTERNAL THERMAL INSULATION COMPOSITE SYSTEM)

EAN koda 52053811_____	debelina plošče [mm]	plošče v paketu [kos]	količina v paketu [m ²]	paketi na paleti [kos]	količina na paleti [m ²]	*dekl. tlačna trdnost [kPa]
05367	20 **	20	15,00	12	180	200
05329	30	14	10,50	12	126	250
05336	40	10	7,50	12	90	250
05343	50	8	6,00	12	72	300
09365	60	7	5,25	12	63	300
09358	80	5	3,75	12	45	300
09488	100	4	3,00	12	36	300
09662	120	3	2,25	14	31,5	300
09747	140	3	2,25	12	27	300
09693	160	2	1,50	16	24	300
09495	180	2	1,50	14	21	300



- Hrapava "napolitanka" površina
- Stopničasti "L" rob
- Ravni "I" rob po naročilu

Plošča dimenzije
1250 x 600 [mm]
 ** v deb. 20 mm
 možen le "I" rob

XPS - EN 13164 - T3 - CS(10\Y)* - TR400 - DS(TH) - DLT(2)5 - WL(T)1,5 - FT2

FIBRANxps ETICS BT

hrapava površina z utori

EAN koda 52053811_____	debelina plošče [mm]	plošče v paketu [kos]	količina v paketu [m ²]	paketi na paleti [kos]	količina na paleti [m ²]	*dekl. tlačna trdnost [kPa]
04339	40	10	15,00	12	180	200
04346	50	8	12,00	12	144	250
09600	60	7	10,5	12	126	300
09617	80	5	7,50	12	90	300
09259	100	4	6,00	12	72	300



- Hrapava površina z utori
- Stopničasti "L" rob

Plošča dimenzije
2500 x 600 [mm]

XPS - EN 13164 - T3 - CS(10\Y)* - TR400 - DS(TH) - DLT(2)5 - WL(T)1,5 - FT2

FIBRANxps FABRIC

hrapava površina

EAN koda 52053811_____	debelina plošče [mm]	plošče v paketu [kos]	količina v paketu [m ²]	paketi na paleti [kos]	količina na paleti [m ²]	*dekl. tlačna trdnost [kPa]
03356	30	14	25,2	12	302,4	200
03370	40	10	18	12	216	250
03387	50	8	14,4	12	172,8	250
09501	60	7	12,6	12	151,20	300
03394	80	5	9,0	12	108	300
12358	100	4	7,2	12	86,4	400
10163	120	3	5,4	14	75,6	400



- Hrapava površina
- Ravni "I" rob

Plošča dimenzije
3000 / 600 [mm]

Vmesne dimenzije po naročilu.

Izredno nosilna, nevpojna toplotna izolacija s HRAPAVO POVRŠINO za dober oprijem z malto, betonom, lepilom...



Strešni napušč FIBRANxps **ETICS**

PRIPOROČENA UPORABA

STREHE:

- Obodni zid ravnih streh
- Napušči poševnih streh

STENE:

- Cokli
- "ETICS" - ometane kompaktne fasade
- Slepí toplotno izolacijski opaži
- Vidni beton - notranja izolacija
- Toplotni mostovi (balkoni, špalete, robovi plošč, preklade, protipotresne vezi)
- Ometane notranje stene proti hladnemu prostoru



ETICS fasada FIBRANxps **ETICS**



Reševanje toplotnih mostov na špaletah

STENE:

- "ETICS" fasade in cokli
- Fasade in cokli obloženi s kamnom
- Slepí toplotno izolacijski opaži
- Vidni beton - notranja ali sendvič izolacija



Izolacija toplotnih mostov potresnih vezi in preklad s FIBRANxps **ETICS**



Ometana fasada FIBRANxps **ETICS**

STENE:

- Sendvič paneli
- Toplotni mostovi (balkoni, špalete, robovi plošč, preklade, protipotresne vezi)
- Notranje stene proti hladnemu prostoru
- Toplotno izolacijske obloge v kombinaciji z mavčno kartonskimi ploščami

UPORABA V INDUSTRIJI:

- Razrez za uporabo v industriji in gradbeništvu
- Polnila okenskih okvirjev
- Polnila vratnih kril
- Lahki okrasni profili
- Toplotna izolacija kontejnerjev



Notranja izolacija v kombinaciji z mavčno kartonsko ploščo. FIBRANxps **FABRIC**



Štukature FIBRANxps **FABRIC**

Turkizna toplotna izolacija iz ekstrudiranega polistirena FIBRANxps

Toplotna izolacija iz ekstrudiranega polistirena je posebna vrsta izolacije, ki se uporablja predvsem v izjemno zahtevnih okoliščinah, kjer drugi toplotno izolacijski materiali obnemorejo. XPS plošče izdelane v Sloveniji se imenujejo FIBRANxps.

Proizvodi FIBRANxps, toplotno izolacijske plošče turkizne barve, so glede na namen uporabe izdelane v različnimi gradbeno fizikalnimi karakteristikami, različno obdelanimi površinami in robovi. XPS izolacija je namenjena predvsem uporabi v zahtevnih pogojih, katerim klasični toplotno izolacijski materiali tehnično ne ustrezajo. Toplotna izolacija iz ekstrudiranega polistirena FIBRANxps je nezamenljiva, kadar je neposredno okolje vlažno in kadar so izolacije izpostavljene velikim obremenitvam:

FIBRANxps v vlažnem okolju

Ekstrudirani polistiren je iznajdba na področju toplotnih izolacij, ki je rešila problem izoliranja v vlažnem okolju. Sestavni del toplotne izolacije je namreč zrak, ki je dober izolator le, če ostaja suh. To pa je v vlažnem okolju (pod zemljo in v stiku z njo, pri ravni obrnjeni strehi, pri kopališčnih in bazenskih kompleksih, vidnih izolacijah...) zagotovljeno samo v primeru toplotne izolacije z majhnimi in zaprtimi celicami, kot jih ima FIBRANxps. Tehnični podatki so podani v tabeli na prvih straneh.

FIBRANxps pod velikimi tlačnimi obremenitvami

Celična struktura toplotno izolacijskega materiala iz ekstrudiranega polistirena daje izolacijski plošči izredno visoko tlačno odpornost, zato se ga uporablja tam, kjer je poleg toplotne zaščite potrebno zagotoviti tudi trajno nosilnost zelo obremenjenih toplotno izoliranih tal.

FIBRANxps proizvodi z odprto površinsko strukturo

...so posebej prilagojeni uporabi v kombinaciji z ometi, lepili in betoni. Odlikujejo jih velika paroprepustnost, a hkrati nevpojnost materiala, sprijemnost z ometi in betoni, izjemna tlačna in natezna trdnost ter mehanska odpornost. FIBRANxps eden redkih ekstrudiranih polistirenov, ki ima Evropsko soglasje za ometane fasade (ETICS).



NAVODILA ZA UPORABO TOPLOTNE IZOLACIJE IZ EKSTRUDIRANEGA POLISTIRENA FIBRANxps

1. SKLADIŠČENJE IN MANIPULACIJA

Toplotno izolacijske plošče FIBRANxps so neobčutljive na mraz, dež, sneg, niso pa odporne na dolgotrajno izpostavljenost UV sevanju (direktnemu soncu), zato je ovojno folijo s FIBRANxps izdelkov priporočljivo odstraniti šele tik pred vgradnjo. S toplotno izolacijskimi ploščami je potrebno ravnati skrbno in previdno. Kljub temu, da gre za eno najtrših toplotnih izolacij, lahko pride ob kontaktih s tršimi predmeti ali površinami do mehanskih poškodb oziroma deformacij. V primeru, da FIBRANxps plošče niso več ovite v originalni foliji, jih je potrebno v čim krajšem času zaščititi. FIBRANxps ima maksimalno temperaturo uporabe 75°C. V kolikor so plošče skladiščene na prostem, kjer so izpostavljene neposrednemu sončnemu sevanju ali pa pokrite s temno folijo, lahko pride na materialu do deformacij, ki so posledica previsoke temperature.

Izolacijski material FIBRANxps ne sme priti v stik z nekaterimi topili kot na primer z bencinom, katranom, mravljično kislino, ipd in plini kot so metan, etan, propan, butan... Pri uporabi lepil priporočamo, da predhodno preverite obstojnost materiala na lepilo. Po potrebi se posvetujte z našo tehnično službo.

Izolacijski material FIBRANxps je pogojno odporen na snovi kot so nafta, kurilno olje, parafinsko olje, fenol, masti, olja, kar pomeni, da dolgotrajnejša izpostavljenost tem snovem lahko vpliva na videz oz. strukturo površine.

Izolacijski material FIBRANxps je povsem neobčutljiv na bitumen, apno, cement, mavec, morsko vodo, luge, večino kislin, anorganske pline, alkohol, silikon ipd.

V primeru dvomov svetujemo predhodni preizkus.

2. VGRADNJA

Pri vgradnji je potrebno upoštevati vse zahteve iz projekta.

Plošče FIBRANxps polagamo na ravne in čiste površine. Dimenzijsko jih prilagodimo tako, da jih enostavno prirežemo z ostrim nožem, žago ali žarilno žico.

Večina proizvodov FIBRANxps ima robove plošč prirezane stopničasto (L rez), ali pa na pero-utor (D rez). Plošče se običajno polagajo v enem sloju. Dvoslojno polaganje je priporočljivo pri ploščah z ravnimi (I) robom, da s tem med stiki posameznih plošč preprečimo nastajanje toplotnih mostov.

Pri sistemu obrnjenih ravnih streh je obvezno polaganje toplotno izolacijskih plošč v enem sloju.

Uporaba odprtega ognja pri nameščanju plošč FIBRANxps ni dovoljena.

V primeru izvajanja zaščite hidroizolacije na kletnih (zasutih) stenah se FIBRANxps pritrjuje s posebnimi FIBRANstick blazinicami iz butilne gume. V primeru visoke podtalnice se plošče lepijo po celotni površini z npr. bitumenskim lepilom.

Pri vgradnji toplotne izolacije FIBRANxps na večjih površinah, predvsem na ravnih toplih strehah, je potrebno upoštevati možna raztezanja ali krčenja zaradi vpliva temperaturnih sprememb. Priporočamo izvedbo dilatacijskih pasov iz mineralne volne, ki se predvidijo s projektom.

Opomba: Prerezi in sestave konstrukcij v naših brošurah so shematični in jih je potrebno prilagoditi posameznemu projektu.

3. ZAŠČITA PRI DELU

Pri rezanju XPS materiala z žago oz. z žarilno žico je v zaprtih prostorih priporočljivo nositi zaščitno masko za dihala ter zaščitna očala.



Kakovost proizvodov FIBRANxps zagotavljamo v skladu s standardoma SIST EN 13164 in SIST EN 13172. Standarda predpisujeta postopke, ki določajo obseg in pogostnost meritev pri akreditiranih in neodvisnih inštitutih ter obseg in pogostnost lastnih meritev v laboratoriju.

Podjetje FIBRAN NORD d.o.o. ne odgovarja za nastalo škodo zaradi nepravilne uporabe izdelkov. Podjetje ne odgovarja za škodo, nastalo zaradi neustreznega transporta, skladiščenja in manipulacije.

Po posebnem naročilu izdelamo tudi plošče dimenzij, ki v katalogu niso navedene.

... proizvaja toplotne, zvočne in protipožarne izolacije.

... je specializiran za proizvodnjo izolacij iz ekstrudiranega polistirena in kamene volne, ki ju po Evropi in drugod distribuira preko svojih podjetij, predstavništev in komercialnih partnerjev.

... stremi k razvoju in novim odkritjem. Nenehni napredek temelji na povezavah z raziskovalnimi ustanovami ter stalni izmenjavi znanja in izkušenj med FIBRAN-ovimi strokovnjaki.

... odgovorno širi tehnično znanje ter snuje napredne rešitve na področju uporabe izolacij med razvojniki, načrtovalci, izvajalci ter uporabniki, s čimer zagotavlja učinkovito rabo energije ter trajno bivalno ugodje.



... posveča posebno pozornost svojim zaposlenim, še posebej njihovi varnosti in zdravju. Stalno strokovno izobraževanje omogoča doseganje osebnih ciljev zaposlenih in je hkrati predpogoj za napredek FIBRAN-a.



... združuje uslužbence s socialnim čutom. Podpora lokalnim skupnostim je odraz tovrstnega odnosa povsod, kjer je FIBRAN prisoten. Fibranovce odlikujejo preprosti medčloveški odnosi na vseh ravneh.

... zna prisluhniti potrebam partnerjev. Skupaj z njimi verjame v iskrenost in odgovornost ter medsebojne odnose, ki temeljijo na vzajemnosti.

... aktivno sodeluje v mednarodnih strokovnih združenjih in aktivno podpira razvoj Evrope še posebno na področju varstva okolja in zmanjševanja vzrokov za klimatske spremembe.

... proizvaja toplotne izolacije v petih evropskih državah, v enajstih državah pa preko predstavništev nudi strankam tehnično podporo. FIBRAN trži svoje proizvode v več kot 40 državah v Evropi in po svetu.



0100 KATALOG PROIZVODOV

0111 OBRNJENA RAVNA STREHA

0130 FASADE

0150 PERIMETER

fibran

FIBRAN NORD
proizvodnja izolacijskih materialov d.o.o.

Kočevarjeva ulica 1
SI-8000 Novo mesto, Slovenija

tajništvo, tel.: 00386 7 3939 510
tajništvo, fax.: 00386 7 3939 511
prodaja, tel.: 00386 7 3939 517
tehnično svetovanje, tel.: 00386 7 3939 525

e-pošta: fibran@fibran.si

www.fibran.si

0